



SERVICIOS MINEROS - METAL MECANICOS

Terminal de carguío de ácido Sulfúrico a camiones



Dirección: Camino lo
Infante 53 , Parcela 7-A
NOS, SAN BERNARDO,
SANTIAGO , CHILE



INGENIERÍA

E-mail: sermmin@sermmin.cl

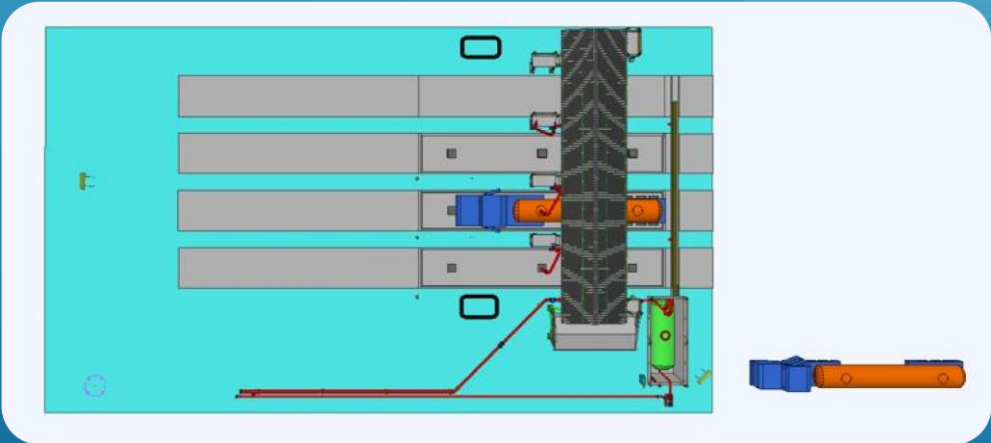
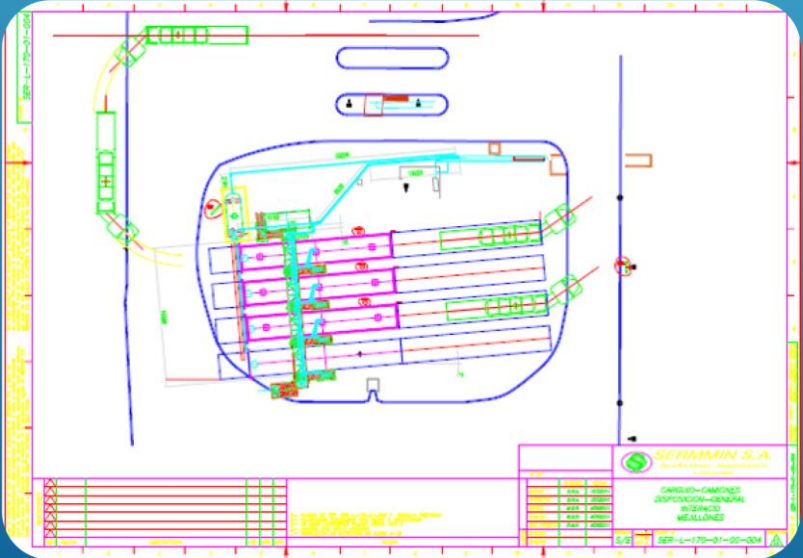
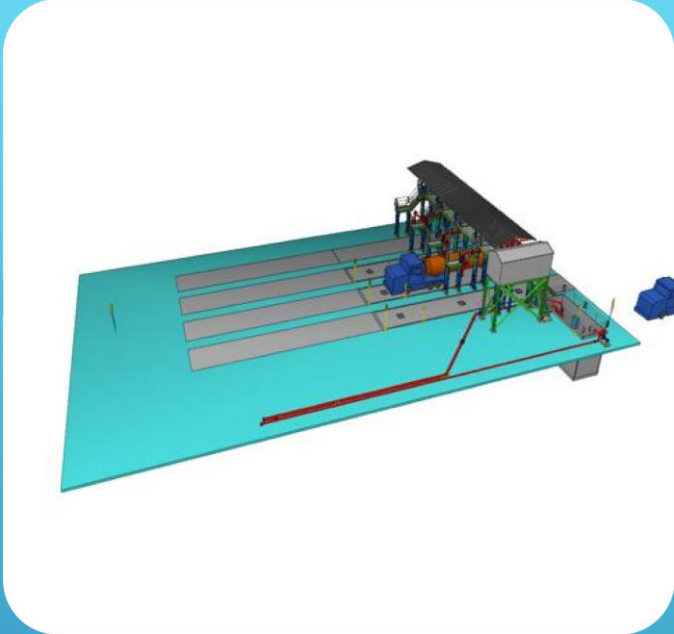
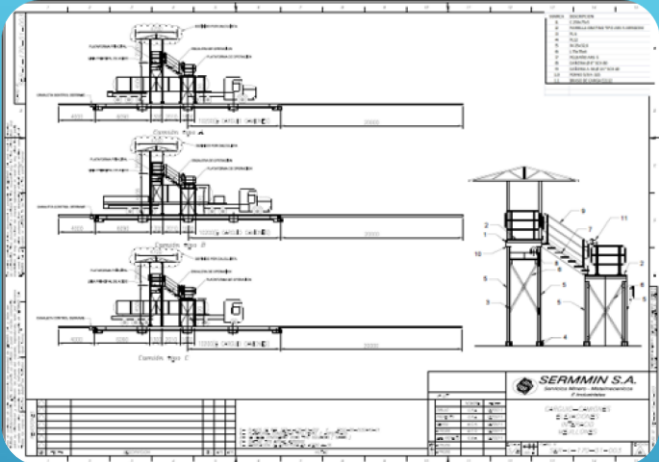
Fono: +56 (02) 28700900

www.sermmin.cl

- Memoria de calculo estructural
- Modelamiento Tekla
- Planos de Fabricación y Montaje



PLANOS DE FABRICACIÓN

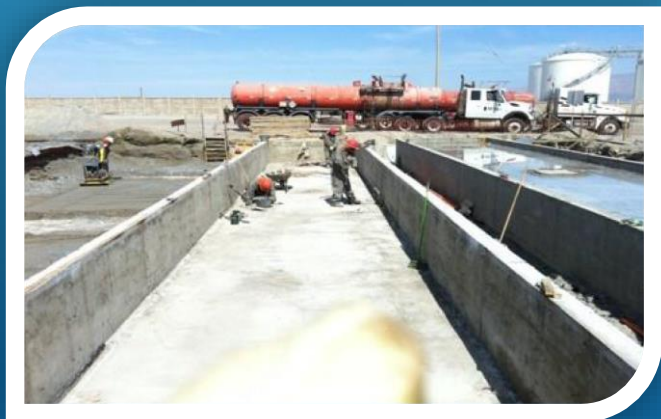




SERMMIN S.A.

TRABAJOS PREVIOS

- Preparación terreno
- Excavación
- Mejoramiento terreno
- Construcción OO CC
- Fabric. estructuras
- Adquis. Equipos





SERMMIN S.A.

MONTAJE EN TERRENO





SERMMIN S.A.

ENTREGA A OPERACIONES



SERMMIN S.A

MINERIA - MECANIZADO - PROYECTOS ESPECIALES – MECANICA GENERAL - ESTRUCTURAS



Dirección: Camino lo Infante 53 , parcela 7-A NOS, SAN BERNARDO, SANTIAGO , CHILE.
E-mail: sermmin@sermmin.cl Fono: +56 (02) 28700900 www.sermmin.cl